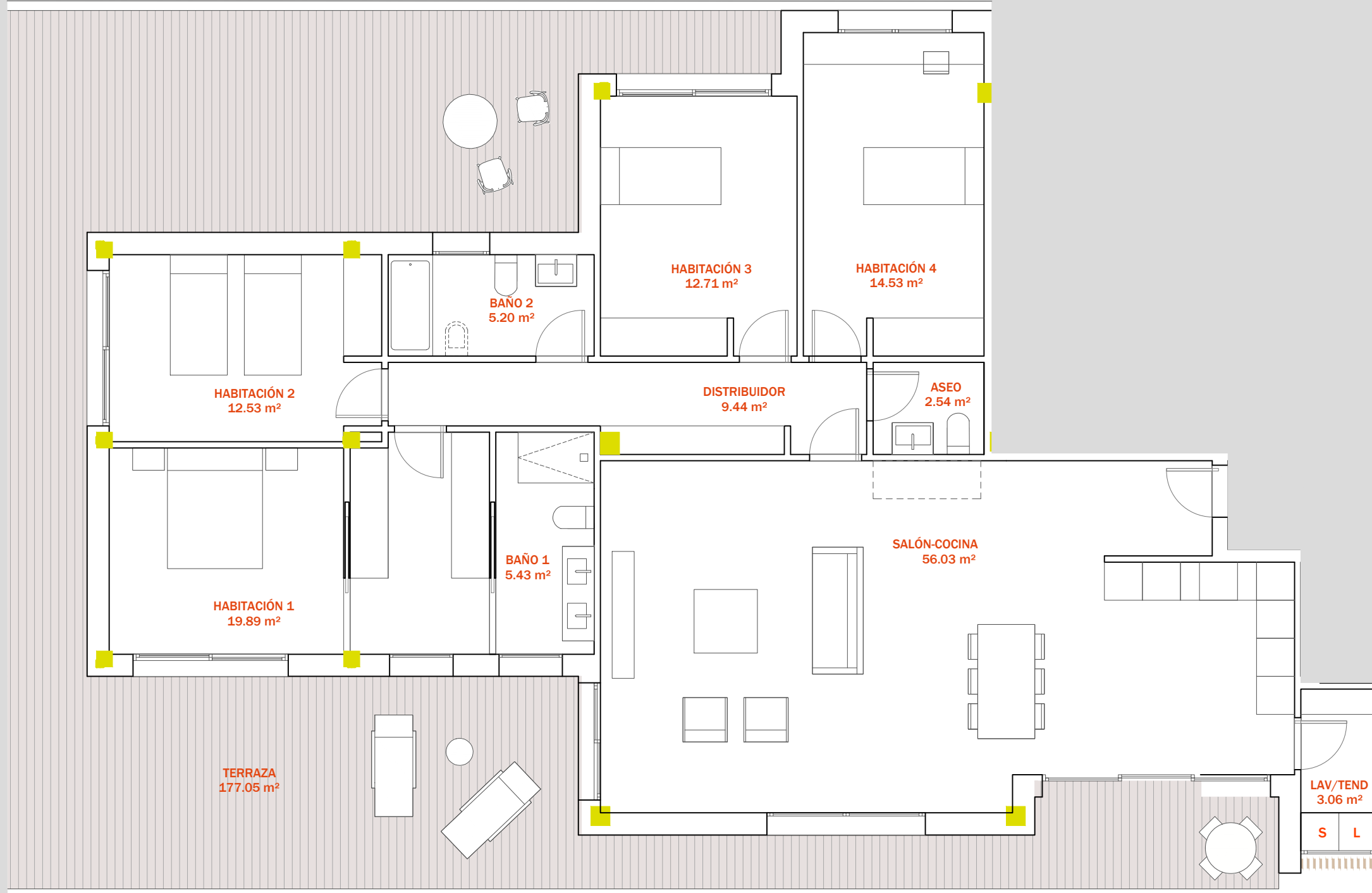


PLANTA 6^a
VIVIENDA B



SUPERFICIES

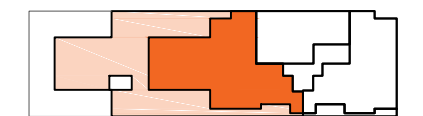
Útil (Interior)	139.57	m ²
Construída (Interior)	165.00	m ²
Exterior (Terrazas)	177.05	m ²
Útil (Computable)	-	
Construída (Total)	352.63	m ²



ALZADO PARQUE MARUXA MALLO



ALZADO CALLE DIEGO SARMIENTO ACUÑA



ESQUEMA PLANTA 6

ESQUEMA GENERAL DE VIVIENDA Y TERRAZA

